



私達は、有限会社 坪井製作所です。

私達は、「ものづくり」を通じて、最高の『品質』『納期』『コスト』によるご満足をお客様にご提供させていただきます。

ごあいさつ

当社は、静岡県浜松市での創業以来一貫して、「ものづくり」を通じて、『納期』『品質』『コスト』においてお客様にご満足頂ける企業となるべく努力を続け、多様なお客様にご愛顧頂いて参りました。

富士宮市への移転後も、変わらず最高のご満足をお客様にご提供させて頂く為に、より一層の研究開発と品質保証体制の確立により、お客様各位に喜んで頂ける企業となれるよう、たゆまぬ努力を続けて参る所存でございます。

代表取締役社長 **高崎 尚紀**

会社概要

会社名	有限会社 坪井製作所	2000年09月	静岡県浜松市天竜区にて設立
代表取締役	高崎 尚紀	2019年06月	現住所(静岡県富士宮市)へ移転
所在地	静岡県富士宮市三園平1355		
TEL	0544-21-4117		
FAX	0544-21-4118		
MAIL	tsuboi-ss@tsuboi-ss.co.jp		
設立	2000年(平成12年) 9月		
資本金	5,000千円		
従業員数	7名(2023年03月現在)		
事業内容	各種金属切削加工・試作加工		
主な取引先	静甲(株)殿 (株)エッチ・ケー・エス殿		

会社沿革

私達の取り組み

対応力のある技術集団



当社では、自動車・電機部品を中心に、幅広いニーズにお応えしております。CAD/CAM、各種機械加工等、お気軽にご相談下さい。

高精度・高品質の追求



CAD/CAM環境を整備し、3Dモデリングと加工プログラミングを自社で対応し、精度の高いNCデータを使用しております。

確かな技術と納期対応



高速マシニングセンタでの加工を中心とし、多彩な加工技術で高品質な製品を、迅速な対応でご提供して参ります。

品質保証体制の充実



お客様との信頼関係の礎である品質保証には特に注力し、三次元測定機による検査等、充実した体制を整備しております。

「ものづくり」の基本は「5S」



整理・整頓・清掃・清潔・躰、の5Sは「ものづくり」の基本と考え、工場内外の5Sに積極的に取り組んでいます。

「人財」育成と企業の成長



「ものづくりは人づくり」と言われます。従業員一同で力を合わせ、成長し、企業の成長に結び付けたいと考えています。

○機械設備

(有)坪井製作所

マシニングセンター			テーブルの大きさ	テーブルストローク
縦型	森精機 NV5000(BT50)	1台	X1300 Y560	X1050 Y510 Z510
縦型	森精機 NV5000(BT40)	1台	X1300 Y560	X1050 Y510 Z510
縦型	森精機 NV5000(BT40)	3台	X1100 Y600	X800 Y510 Z510
横型	森精機 NHX6300	1台	□630	X1000 Y900 Z1000
横型	森精機 NH6300	1台	□630	X1000 Y900 Z1000
縦型5軸	森精機 NMV8000	1台	Φ800	X1200 Y920 Z610

NC旋盤			最大加工径	
オークマ	LB3000	1台	Φ400	
オークマ	LU300	1台	Φ370	

汎用機				
旋盤	ワシノ LR-55A	1台		

CAD/CAM				
	Space-E			

検査機器				
ミットヨ	表面性状測定器	1台	SV-C3100	
ミットヨ	測定顕微鏡	1台	MF-UB1010C	
ミットヨ	三次元測定機	2台	BH-V507-2Y	Crysta-Apex C9106

☆主な加工製品

- ・ 4輪自動車部品
- ・ 2輪自動車部品
- ・ 家電/電機関連部品
- ・ 各種金型・治具部品

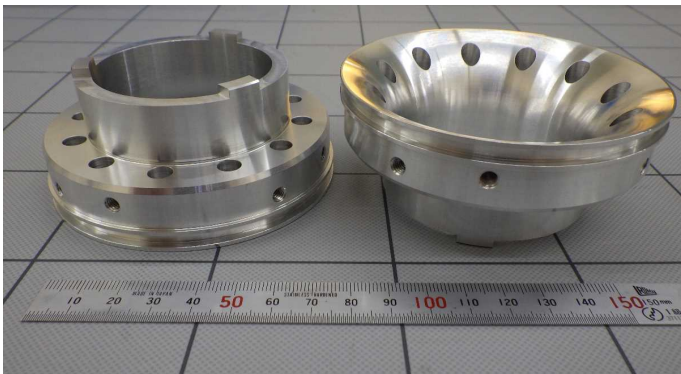
※対応材料:各種炭素鋼・合金鋼、非鉄金属、樹脂



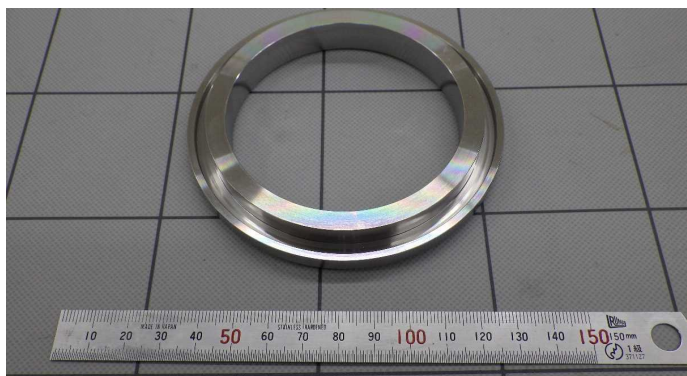
○船外機部品
材質：アルミ
加工：総削り 立形マシニングセンタ・同時5軸加工
受注数量：試作



○4輪自動車部品(試作)
材質：アルミ
加工：総削り NC旋盤+立形マシニングセンタ
受注数量：各数个~数十個・・・類似品多数受注



○工作機械部品
材質：アルミ
加工：総削り 旋盤+横型/立形マシニングセンタ



○工作機械部品(スピンドル・ベアリングケース関連部品)
材質：(上2点)S45C・調質材、(下)S45C
加工：(上2点)丸材をNC旋盤
・従来他社品は研磨仕上げで平行度/面粗度確保
・旋盤のみで平行度/面粗度を確保し、研磨工程廃止を実現
(下)NC旋盤+立形マシニングセンタ



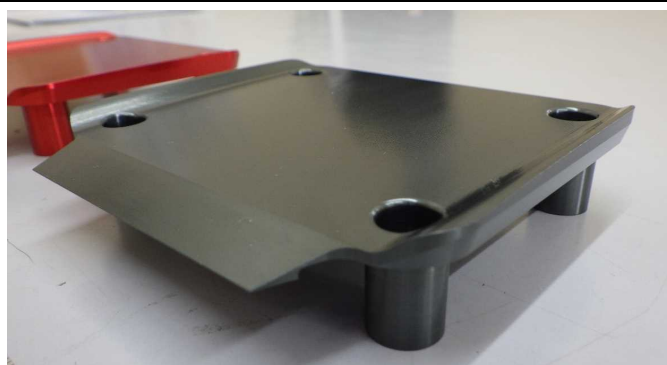
○4輪自動車部品(車体関連部品)
材質：アルミ
加工：丸材から旋盤で削り出し→立形マシニングセンタ



○4輪自動車部品(アクチュエーター関連部品)
材質：(左)SUS、(右)SCM
加工：(左)ロッド材をNC旋盤
(右)お客様支給の鍛造品に対し、NC旋盤+立形マシニングセンタ



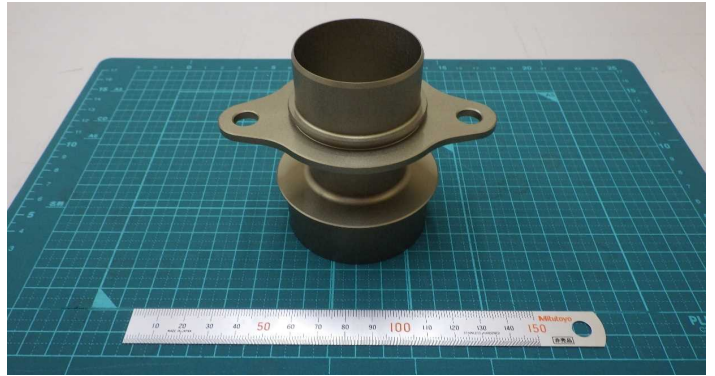
○2輪自動車部品(試作)
材質：アルミ
加工：総削り 立形マシニングセンタ・5軸加工



○自動車用アフターパーツ(意匠部品)
材質：アルミ
加工：総削り 立形マシニングセンタ、アルマイト処理



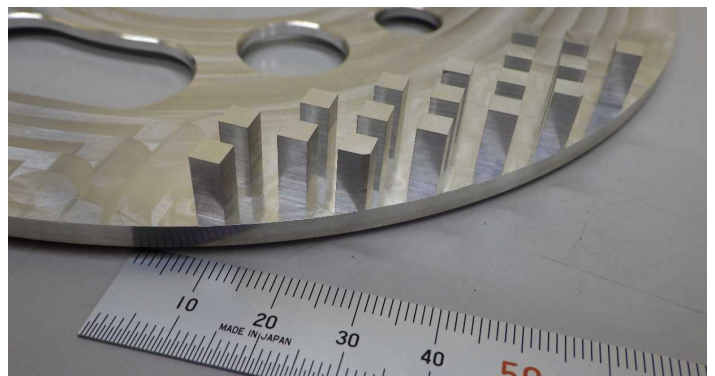
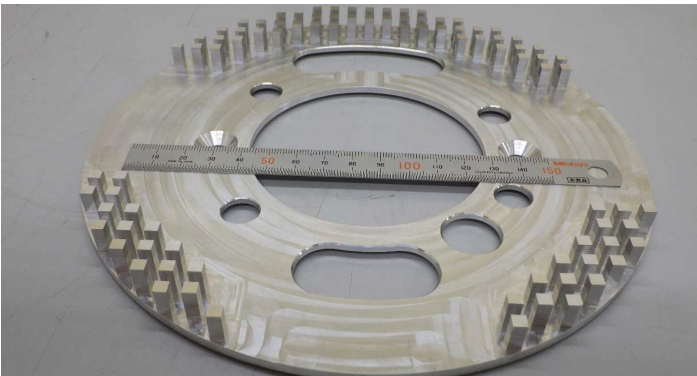
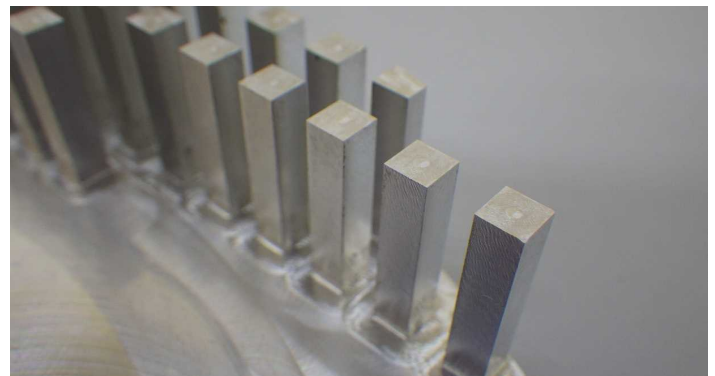
○自動車用アフターパーツ(意匠部品)
材質：アルミ
加工：総削り 自動5軸マシニングセンタ、アルマイト処理



○自動車用アフターパーツ

材質：アルミ

加工：総削り NC旋盤、立形マシニングセンタ、硬質アルマイト処理



○機械部品

材質：アルミ

加工：総削り 立形マシニングセンタ

受注数量：試作